

MURSMURS

La lettre d'information de Fehr Technologies



numéro 2 > décembre 2001

éditor

Chers lecteurs,

Voici la deuxième édition de Mursmurs, pour vous annoncer une grande nouvelle : une ligne de fabrication de prédalles est désormais opérationnelle à Bischwiller. Mais pourquoi fabriquer des prédalles quand on est le spécialiste du mur précoffré ? Pour offrir des solutions globales murs, dalles, poutres, allèges, escaliers, complétées dans le cadre d'un service d'accompagnement lui aussi global, du chiffrage à la livraison, en passant par l'assistance BE, le calcul structure ou l'aide à la conception. Ajouter à cela la maîtrise des BPE et BHP, le soutien logistique du terrassement au transport et au pompage des bétons, et la performance gros-cœuvre est plus que jamais au rendez-vous. Du Pont sur le Rhin au Parc Vulcania ou à St Jean de Maurienne, nous vous souhaitons bonne lecture de ce parcours sur des chantiers différents.



Mur précoffré matricé



1100 m² de murs matricés pour donner son aspect « roche » à la façade de la salle polyvalente de Saint Jean de Maurienne : Fehr Technologies impose son savoir-faire avec des murs précoffrés architectoniques structurés de 3,80 m x 12 m. Mur antibruit, en façade, en soutènement, le précoffré matricé est une solution originale et chaque fois unique, à partir de 450 frs/m².

Maison individuelle : record battu en sous-sol

Poser les murs et la dalle, bétonner le lendemain, c'est la solution sous-sol clé en main prêt à décorer signée Fehr Technologies.



Mur précoffré



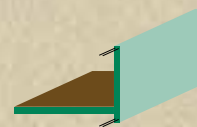
Prédalle



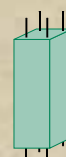
Escalier



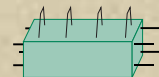
Allège-Mur plein



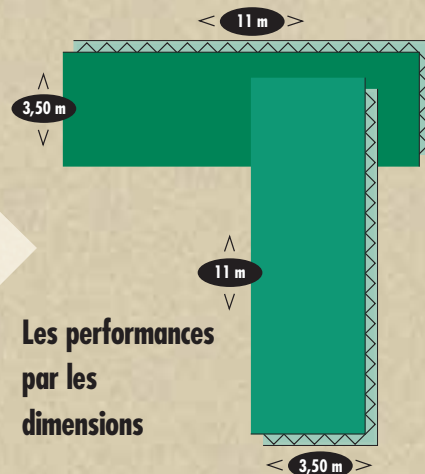
Poteau



Poutre-Longrine



Mur précoffré

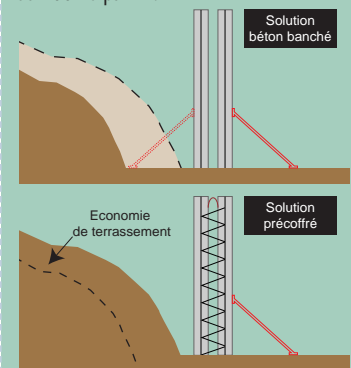


Les performances par les dimensions



Economie de terrassement :

Contrairement au béton banché, le mur précoffré est étayé sur une seule face. L'économie de terrassement représente 1 m³ par m² de mur soit une économie minimale de 100 frs par m².



Pont sur le Rhin : 100% Bétons Fehr

Le saviez-vous ? Hautes performances ou Prêt à l'emploi, Fehr fournit les bétons du Pont sur le Rhin actuellement en construction. C'est dans un souci d'efficacité, d'abaissement des coûts et de limitation de la pollution que Fehr a spécialement conçu une barge qui donne un accès direct au chantier par le Rhin depuis la centrale implantée à proximité. Ainsi, plus de 40% des trajets routiers ont été évités, libérant considérablement la circulation sur le Pont de Kehl et diminuant d'autant la pollution engendrée par le transport routier.



Parc Vulcania : infrastructure en site protégé

Contrainte particulièrement sensible sur le chantier du Parc Vulcania, la proximité de la source Volvic imposait le choix de techniques de construction non polluantes. Pas de coffrage, pas d'huile, pas d'étayage côté roche, possibilité de travailler en grande hauteur : le choix s'est rapidement porté sur le mur précoffré Fehr Technologies. Avec le transport rail-route, les murs ont traversé la France de Bischwiller au Massif central à coût et pollution limités, prouvant là encore que le mur précoffré est prédisposé aux grands voyages...

Quelques références ...

- Immeubles de bureaux
Espace Kirchberg-Luxembourg
4000 m² de murs précoffrés pour 4 niveaux de parking en infrastructure.
- Hôpital St André à Metz
1200 m² de murs précoffrés.
- Cave vinicole de Ribeauvillé
400 m².
- Parking souterrain place Rapp à Colmar
3000 m².

Avantages chantier

- > Réduction des terrassements (déblais + remblais).
- > Réduction de 50% du temps d'exécution.
- > Moins sensibles aux conditions climatiques et aux aléas qui en résultent
- > Amélioration des conditions de sécurité
- > Coûts mieux maîtrisés, très avantageux lorsqu'il y a des murs mitoyens ou en limite de propriété et des joints de dilatation.