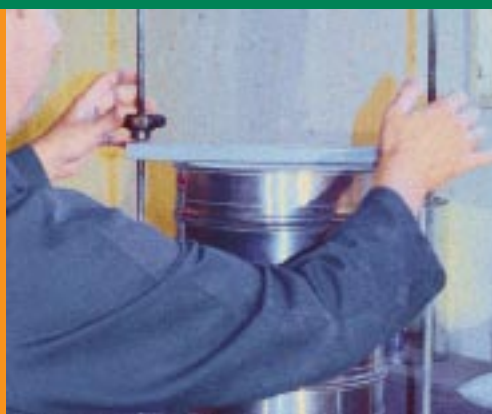



# La performance béton





*Le Pont sur le Rhin de gauche à droite : Tablier - Viaduc côté français - Pieux de  $\varnothing 180$  des piles*



Si pour beaucoup, le Béton Prêt à l'Emploi (BPE) est un simple mélange d'eau, de sable, de ciment et de gravier, pour Fehr, le souci de la qualité, la recherche de la perfection ou encore le respect de l'environnement sont des ingrédients autrement plus

## une entreprise qui voit la performance en grand

essentiels! Aujourd'hui, cette conception du métier associée à un long savoir-faire en fait l'un des précurseurs dans le domaine du BPE.

Ainsi, le chantier du Pont sur le Rhin, avec ses 10 000 m<sup>3</sup> de béton hautes performances (BHP), donne une nouvelle dimension à l'entreprise Fehr: celle de partenaire des grands chantiers de demain.

Les BHP ou bétons hautes performances ne sont pas tout à fait une nouveauté. Les concepteurs connaissent bien ces bétons dont la résistance élevée permet de réduire les volumes et dont la prise rapide fait gagner du temps sur chantier tout en obtenant des supports béton inaltérables.

## les BHP, nouvelle référence du BPE

Mais qui dit hautes performances dit qualité parfaitement maîtrisée :

Avec des moyens à la hauteur des performances de son béton, Fehr garantit la fiabilité de la chaîne de la qualité, de la fabrication à la mise en œuvre.

- **le laboratoire intégré** : il est à l'origine des formules de bétons hautes performances et de leur validation par le laboratoire des Ponts et Chaussées.

- **l'outil industriel** : des automates ultra précis et une chaîne de contrôle adaptée au cycle de fabrication des bétons hautes performances équipent toutes les centrales Fehr réparties sur l'Alsace et la Lorraine.

Les centrales sont titulaires des marques NF - BPE ou DIN.

- **les hommes** : centralistes, chauffeurs... l'ensemble du personnel est formé aux spécificités du béton hautes performances.

- **la logistique** : une flotte de camions toupies spécialement équipés ainsi qu'une centrale sur péniche et plusieurs barges assurent un approvisionnement efficace sur chantier.

- **le contrôle qualité** : des contrôles internes et externes sont effectués régulièrement à la centrale et sur chantier. Leur but ? Veiller au respect du cahier des charges tant au niveau des normes en vigueur que des critères de qualité propres au BHP.

**Avec le BHP, Fehr fait d'un produit d'avenir le nouveau standard de qualité de toute sa gamme BPE.**





## Les avantages

- Résistance mécanique élevée (entre 60 et 100 MPa) : réduction du volume de béton utilisé de 35 à 50 %.
- Prise accélérée : décoffrages rapides (délais divisés par 2) et précontraintes accélérées.
- Faible porosité et imperméabilité : résistance aux agents agressifs et aux cycles gel/dégel, plus grande longévité, absence d'entretien.
- Excellente fluidité : mise en œuvre simplifiée.
- Réduction du volume de béton : préservation de l'environnement.

## Les applications

Un béton qui offre de nouvelles perspectives à tous les maîtres d'œuvre :

- ouvrages d'art
- constructions industrielles
- collectifs
- tertiaire
- préfabrication




De gauche à droite : Epreuves - Camions toupies prêts à partir sur un chantier - Presse HP 3000 KN

## Produire propre : mode d'emploi

À Hochfelden (67),  
Fehr a conçu une  
centrale nouvelle  
génération qui dépasse  
tous les critères  
actuels en matière  
d'environnement :

- les rejets:  
stockage et recyclage  
des eaux usagées avant  
réintégration dans le  
process, filtrage des  
poussières de ciment  
et absence de stockage  
extérieur des granulats.
- l'approvisionnement :  
livraison des granulats  
par barges autodéchar-  
geuses.
- le bruit :  
sa conception en béton  
assure une bonne  
isolation phonique.
- le paysage :  
augmentation des  
espaces verts sur site  
et façades en béton  
verniss.





Pour Fehr, progrès technique et respect  
de l'environnement sont deux notions indissociables.  
Chaque jour, l'entreprise aborde son métier avec

## concevoir des solutions béton en protégeant l'avenir

cette même ambition : inscrire le béton dans une  
solution globale au bénéfice de l'urbanisme  
et des générations futures.

### L'approvisionnement des centrales

Les granulats et le ciment sont livrés le plus souvent possible par train ou au moyen de péniches autodéchargeuses. Ces nouveaux modes d'approvisionnement moins polluants permettent de réduire considérablement l'encombrement du réseau routier.

### La solution grand chantier

Fehr s'oriente également vers l'alternative fluviale pour assurer l'approvisionnement en béton de grands chantiers tels que le Parlement Européen ou le Pont sur le Rhin. Cette solution qui réduit considérablement les transports garantit au client une meilleure productivité à moindre coût.

### Le Béton Vert Fehr

À Moyeuvre-Grande en Lorraine, Fehr produit un béton d'un genre nouveau : le Béton Vert Fehr. Conçu en partenariat avec la SLAG (Société Lorraine d'Agrégats), le Béton Vert Fehr est un béton écologique performant dont le gravier alluvionnaire a été remplacé par du laitier recyclé. Cette orientation participe activement à la réhabilitation d'une vallée tout en préservant les ressources alluvionnaires de la région.

# La performance béton

Fehr, c'est aussi :

- le mur précoffré (certifié ISO 9002)
- les dalles et prédalles
- les chapes et mortiers
- la location de matériel

...

Aujourd'hui comme demain, vos chantiers auront toujours  
une centrale FEHR à leur côté :

