

Bétonvert

Bétonvert

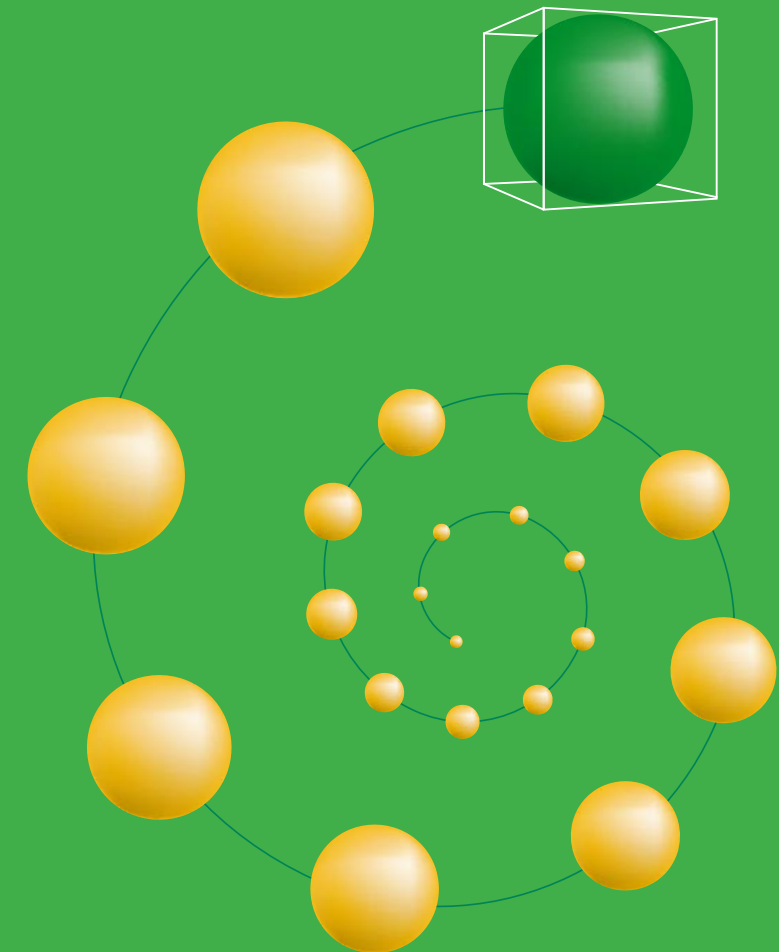
un béton sur lequel
la nature peut s'appuyer

Du solide pour les services

Avec le Bétonvert, FLT renforce sa vocation : concevoir des solutions "béton". Le Bétonvert est plus qu'un produit d'avenir, maniable et facile à mettre en œuvre. Il s'accompagne également de services parfaitement adaptés à vos besoins. Livraison sur chantier garantie à tout moment de la journée, pompage, conseil dans la mise en œuvre du Bétonvert, écoute, suivi des chantiers... FLT met à votre disposition toutes ses compétences et ses moyens logistiques. La construction d'un partenariat durable passe par là.



>La première centrale à "Bétonvert"



ths - 03 88 61 28 75 - ths@vilacom.com



Du solide pour l'environnement

À Moyeuve en Lorraine, se déroule une étape décisive dans le monde du BTP.

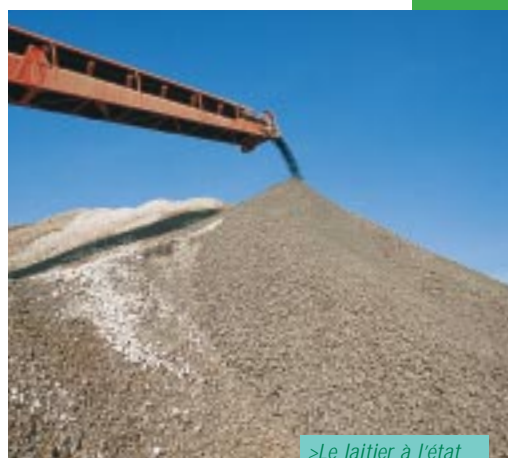
Le "Bétonvert", produit hautement technologique conçu à partir de laitier recyclé, est en passe de devenir le premier béton écologique.

L'auteur? FLT, filiale de Fehr SA, spécialisée dans la conception de bétons prêts à l'emploi (BPE).

Ses moyens? Le savoir-faire et les techniques innovantes de son laboratoire intégré.

Son ambition? Donner au béton toute sa valeur écologique au travers de solutions adaptées.

Résultat? En phase avec le schéma des carrières en Lorraine le Bétonvert est un produit d'avenir à utiliser dès maintenant.



>Le laitier à l'état brut



Exemples de résultats d'essais mécaniques

1156 BHN: CHF CEM III/B
32,5 - TP - B30

	F _c 7	F _c 28	F _c 90
Mini	25.00	32.50	43.50
Maxi	35.00	46.00	53.50
Moyenne	29.50	42.50	48.00
Ecart type	3.43	3.70	3.49
Nombre de prélèvements	12	12	12

Du solide pour le bâtiment

Pour vous garantir des solutions de qualité, le Bétonvert a été rigoureusement testé par des organismes officiels (CEBTP, Equipement...).

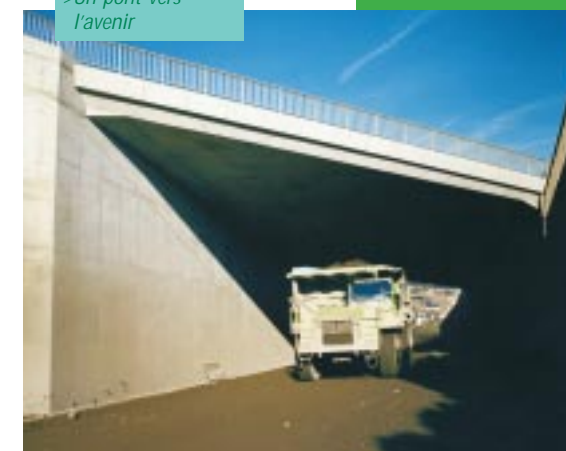
Agglomérés, briques, dalles mais aussi fondations d'usine, routes, ouvrages d'art... en préfabrication ou en BPE, toutes les applications sont possibles!

Le Bétonvert, parti pour durer!

Technologies de pointe et savoir-faire à l'appui, FLT a conçu un **béton auto plaçant** qui vous offrira un maximum de fluidité.

Grâce à une cristallisation naturelle des composants du laitier, le Bétonvert possède une résistance 10 % supérieure à celle du béton alluvionnaire après 90 jours de prise.

>Un pont vers l'avenir



D'autres qualités lui sont également reconnues :

- bonne résistance en milieu agressif
- bon comportement thermique et acoustique
- excellente protection contre la corrosion des armatures

Les gisements lorrains ont encore 30 ans d'exploitation devant eux!

En recyclant le présent, le Bétonvert vous aide à construire l'avenir!



La valorisation des produits résiduels

Le Bétonvert se compose de laitier, produit résiduel issu du processus d'élaboration de la fonte.

En partenariat avec la SLAG (Société Lorraine d'Agrégats), qui traite et concasse ce laitier, FLT conçoit un béton écologique sans gravier alluvionnaire.

Le Bétonvert répond ainsi aux exigences environnementales de notre époque.

Le laitier, résidu de la révolution industrielle, bientôt l'un des piliers de la "révolution écologique"?

Une matière ayant des propriétés de liant hydraulique

